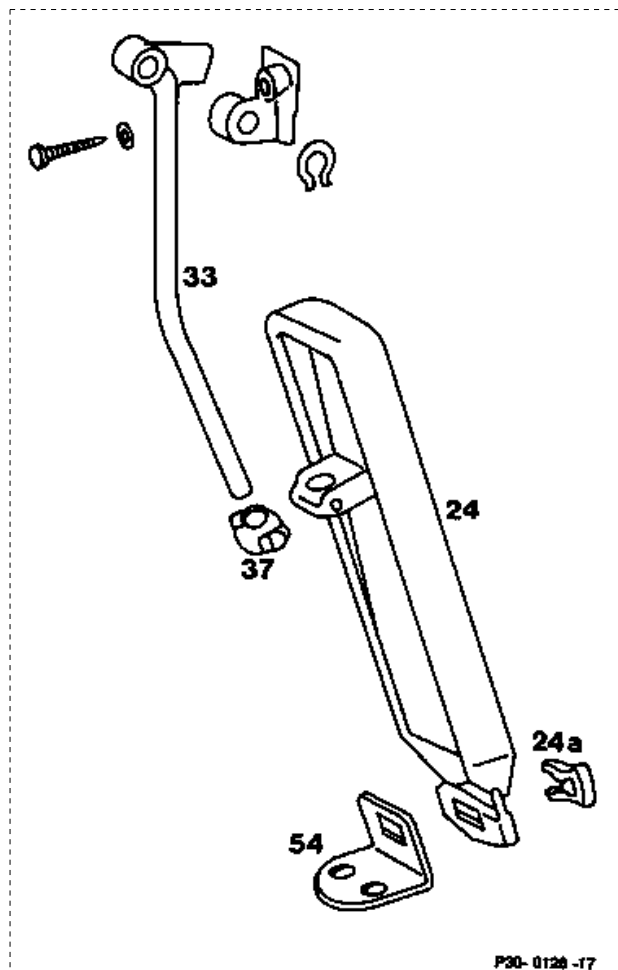


A. Typ 107



Nasen des Spreizclip (24a)

hinten dem Fahrpedal (24) zusammendrücken.
Spreizclip (24a) herausziehen, einrasten.
Einbauhinweis

Darauf achten, daß der Spreizclip sicher
einrastet.

Fahrpedal (24)

von der Befestigungsplatte (54) abziehen,
aufstecken.
vom Fahrfußhebel (33) abziehen, aufstecken.

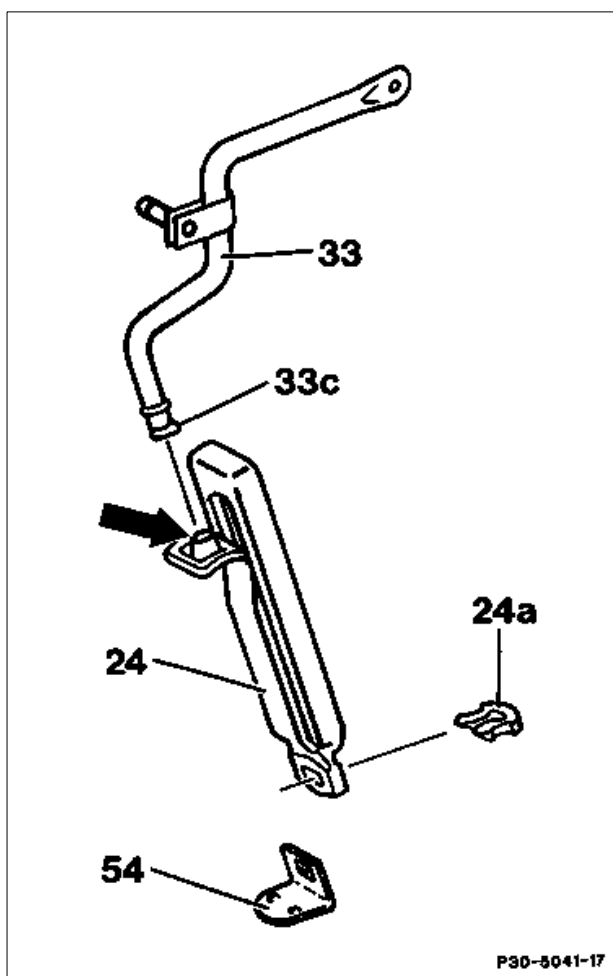
Gelenkstück (37)

Fahrpedal (24)

vom Fahrfußhebel (33) abziehen, aufstecken.
Hinweis

Die Lagerstellen sind mit Korrosionsschutzfett
000 989 87 51 10 zu bestreichen.

B. Typ 124, 126, 201



Nasen des Spreizclips (24a)

Fahrpedal (24)

Fahrpedal (24)

hinten dem Fahrpedal (24) zusammendrücken.
Spreizclip (24a) herausziehen, einrasten.
Einbauhinweis

Darauf achten, daß der Spreizclip sicher
einrastet.

von der Befestigungsplatte (54) abziehen,
aufstecken und 120° nach links drehen.

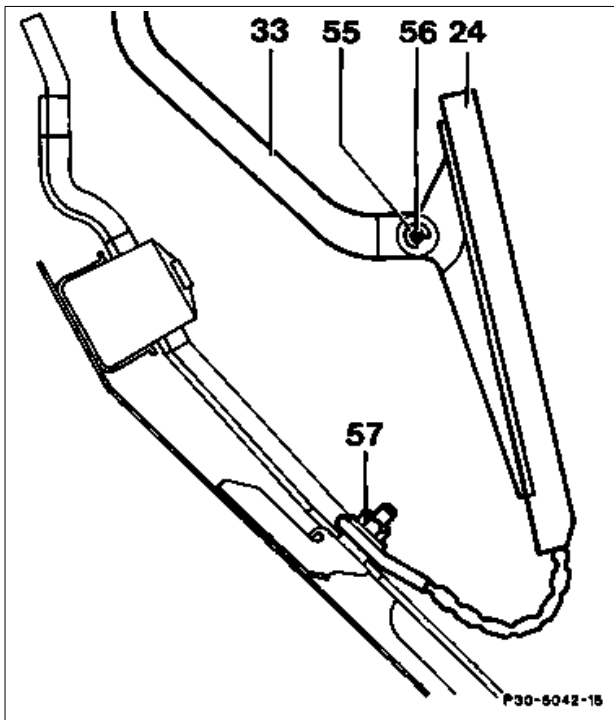
vom Fahrfußhebel (33) nach unten abziehen,
aufstecken. Dabei muß die Nase (33c) am
Fahrfußhebel mit der Nut (Pfeil) im Fahrpedal
übereinstimmen.

Hinweis

Die Lagerstellen sind mit Korrosionsschutzfett
000 989 87 51 10 zu bestreichen.

Die Verbindung von Fahrfußhebel zu
Fahrpedal ist wartungsfrei und braucht nicht
geschmiert werden.

C. Typ 129



Abdeckung unter Instrumententafel

Sicherungsring (55)

Bolzen (56)

Mutter (57)

aus-, einbauen.

abziehen, aufstecken.

herausdrücken, einführen.

ab-, anschrauben (Anhaltswert 0,5 Nm),

Fahrpedal abnehmen, aufstecken.

Hinweis

Die Lagerstellen sowie die Kugelpfannen sind
mit Korrosionsschutzfett 000 989 87 51 10 zu
bestreichen.